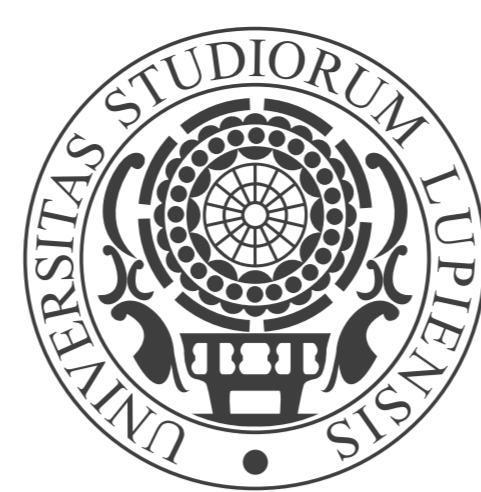




MINISTERO DEL LAVORO
DELLA SALUTE E DELLE POLITICHE SOCIALI
Direzione Generale per le Politiche
per l'Orientamento e la Formazione

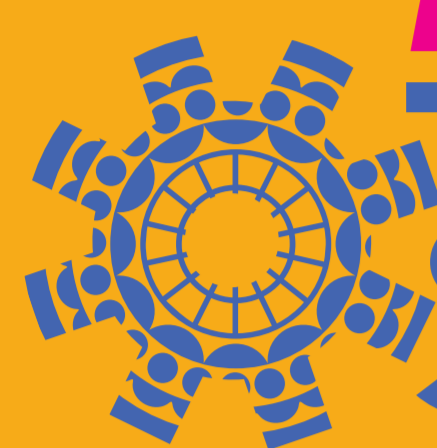


in coordinamento con
**Settimana
della Sociologia**



**UNIVERSITÀ
DEL SALENTO** | RIPARTIZIONE DIDATTICA
AREA POST LAUREA
UFFICIO CAREER SERVICE

SPECIALE



**Settimana
DEL
LAVORO**



La fuoriuscita dalla crisi e il contrasto alla disoccupazione giovanile passano attraverso lo sviluppo dei settori più dinamici. Un ambito di grande interesse è quello dell'economia sociale che negli ultimi anni ha registrato un andamento anti-ciclico realizzando positivi trend di crescita. Operando nel comparto dei servizi ad alta relazionalità, dove non è possibile delocalizzare, le imprese sociali offrono ottime prospettive occupazionali. Sia nel campo del lavoro sociale, sia nel campo delle nuove tecnologie, l'Università del Salento offre attività di ricerca e attività di alta formazione a livelli di riconosciuta eccellenza. Lo scopo dello "Speciale Settimana del Lavoro" è quello di offrire un'opportunità di incontro fra attori del Terzo Settore, imprese del settore dell'alta tecnologia, docenti, studenti e laureati delle aree interessate, indagando in particolare le prospettive occupazionali che si aprono per i laureati nel contesto dell'innovazione sociale e nelle nuove frontiere di incontro e intersezione fra innovazione sociale e innovazione tecnologica.

Impresa sociale e INNOVAZIONE

**1 9 - 2 0
O T T O B R E
2 0 1 7**

**EDIFICIO IBIL
c/o Complesso Ecotekne
via Monteroni 165, LECCE**

Giovedì 19 ottobre 2017

L'IMPRESA SOCIALE PER LO SVILUPPO LOCALE

Ore 9 - Saluti:

Angelo Salento - Delegato al Placement Università del Salento; Salvatore Negro - Assessore Regionale al Welfare, politiche di benessere e pari opportunità; Rita Miglietta - Assessore all'Innovazione Sociale, Comune di Lecce; Vincenzo Nicoli, Dirigente Ufficio Scolastico Territoriale; Eliana Francot - Delegata del Rettore alla Disabilità; Fabio Pollice - Direttore Dip.to di Storia, Società e Studi sull'Uomo; Giuseppe Grassi - Direttore Dip.to di Ingegneria dell'Innovazione; Pietro Siciliano - Presidente INNOVAAL.

Ore 10,30 - dibattito

Paola Martino - Ufficio Integrazione Disabili (coordina)
Interventi: Giuseppe Guerini - Presidente di Confcooperative-Federsolidarietà; Paolo Venturi - Direttore AICCON (Associazione Italiana per la Promozione della Cultura della Cooperazione e del Non Profit, Bologna); Roberta Paltrinieri (Università di Bologna): Le nuove frontiere dell'innovazione sociale; Emanuela Inguscì (Università del Salento): La gestione delle diversità in azienda

Ore 12 - Testimonianze e casi esemplari

Esperti e docenti dell'Università del Salento si confrontano con alcune esperienze innovative di imprese sociali

Ore 15-19 - Presentazioni di imprese

Attraverso spazi autogestiti imprese sociali ed imprese tecnologiche si scambiano esperienze, informazioni e supportano gli studenti ad orientare il proprio piano di studi per meglio cogliere le opportunità offerte dal territorio.

Venerdì 20 ottobre - ore 9-13

L'INNOVAZIONE SOCIALE E L'INNOVAZIONE TECNOLOGICA AL SERVIZIO DELLE PERSONE E DELLE COMUNITÀ

Ore 9 - Dibattito

Luca Mainetti, Università del Salento - Ingegneria del Software (coordina);
Interventi: Michele Mazzarano, Assessore Sviluppo Economico e Innovazione - Regione Puglia; Davide Arcidiacono, Università di Milano Cattolica: "Le piattaforme web al servizio dell'innovazione sociale"; Salvatore Latronico, Presidente Distretto dell'Informatica Pugliese; Massimo De Vittorio, Direttore Centro Nanotecnologie Biomolecolari IIT - Università del Salento; Stefania Pinnelli, Università del Salento - Didattica e Pedagogia Speciale: "Comunità digitali e servizi per persone fragili"; Flavia Lecciso, Dip.to di Storia, Società e Studi sull'Uomo, "Autismo e robotica".

Ore 11 - Testimonianze e casi esemplari: Tecnologie in grado di promuovere cura e legame sociale. DOMOTICA SOCIALE - AZIENDE IIT (OPTOGENIX, HIQ-NANO) - AZIENDE INNOVAAL (GPI, VIRTECH, E-RESULT, INGEL)

Ore 15-19 - Laboratori per gli studenti sulla progettazione/simulazione di un'impresa sociale innovativa.

Nel corso del convegno verranno offerte diverse occasioni e modalità per permettere agli studenti di Unisalento di presentare una propria idea di una impresa sociale innovativa. Verranno quindi selezionate le due idee con migliori possibilità di realizzazione e attraverso laboratori a numero chiuso, condotti da docenti e esperti di economia sociale, verranno offerte indicazioni su come trasformare una idea in un piano di impresa. Qualora tali piani dovessero risultare concretamente realizzabili, al termine del convegno si costituiranno dei gruppi di lavoro con l'obiettivo di proseguire nel percorso di progettazione.

L'ammissione ai laboratori è gratuita e sarà riservata i primi 60 iscritti. L'iscrizione potrà essere effettuata nel corso delle due giornate (fino alle ore 12 di venerdì 20) presso l'apposita postazione sita all'interno dell'edificio IBIL.

